

Im Kraftwerk fließt der Strom

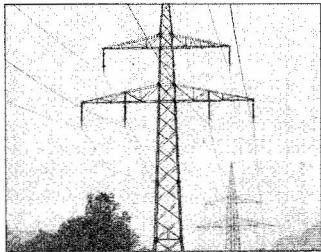
Neubau hat die Generalprobe bestanden

LA 02.01.13

LÜNEN. Vier Jahre sind seit dem ersten Spatenstich vergangen, nun speiste das Trianel-Kraftwerk in Lünen Strom ins Netz ein.

Der Kessel des Kraftwerks wurde zum ersten Mal mit Kohlenstaub befeuert und der Generator mit dem Stromnetz synchronisiert. Damit ist ein wichtiger Teil der „heißen Inbetriebnahme“ des Kraftwerks abgeschlossen. Im Sommer 2013 soll das Kraftwerk den Plänen nach in den Dauerbetrieb gehen.

Bis dahin sollen weitere Tests laufen und die Phase der Inbetriebnahme andauern.



Das Trianel-Kraftwerk hat den ersten Strom erzeugt. **DM**

Täglich werden dabei nach Angaben von Trianel 18.000 Megawattstunden Strom produziert werden, der an der Schaltanlage Lippe ins Netz eingespeist wird. **DM**