

# Pressekonferenz

zum Thema

## Emissionen und Immissionen in Lünen

### Veranstalter:

- BI „Stoppt den Landschaftsfraß“
- BI – Kontra Kohle Kraftwerke e.V. (i.Gr.)
- Arbeitskreis für Umwelt und Heimat e.V.
- Lünener Ärzte-Initiative

**Ort:** Kleingartenanlage Achenbach, Mühlenbachtal

**Termin:** Dienstag 03.06.2008 ab 19:00 Uhr

# Emissionen in Lünen

---

## *Begriffsdefinition Emissionen und Immissionen*

- **Emission** (lat. *emittere* „herausschicken, -senden“), deutsch **Austrag**, bedeutet allgemein Aussendung von Störfaktoren in die Umwelt.
- *Emission* als Austrag besteht aus giftigen, gesundheitsschädlichen oder umweltgefährdenden chemischen Stoffen, etwa aus Schadstoffen aller Art, Reizstoffen, Allergenen, aber auch als Schallemission (Lärm), Lichtimmission, Strahlung oder Erschütterungen.
- Typische Beispiele sind gasförmige Schadstoffemissionen aus Autos oder Schornsteinen, flüssige Emissionen aus Altlasten, staubförmige Emissionen von Halden, Straßenlärm, Lichtverschmutzung.
  
- **Immissionen** im Sinne des Bundesimmissionsschutzgesetzes sind auf Menschen sowie Tiere, Pflanzen oder andere Sachen einwirkende Luftverunreinigungen, Geräusche, Erschütterungen, Licht, Wärme, Strahlen und ähnliche Umwelteinwirkungen.

# Emissionen in Lünen

## Darstellung der Umweltbelastung in Lünen

Stadt	Einwohner	Quadratkilometer
Lünen	<b>89.456</b>	<b>59,19</b>

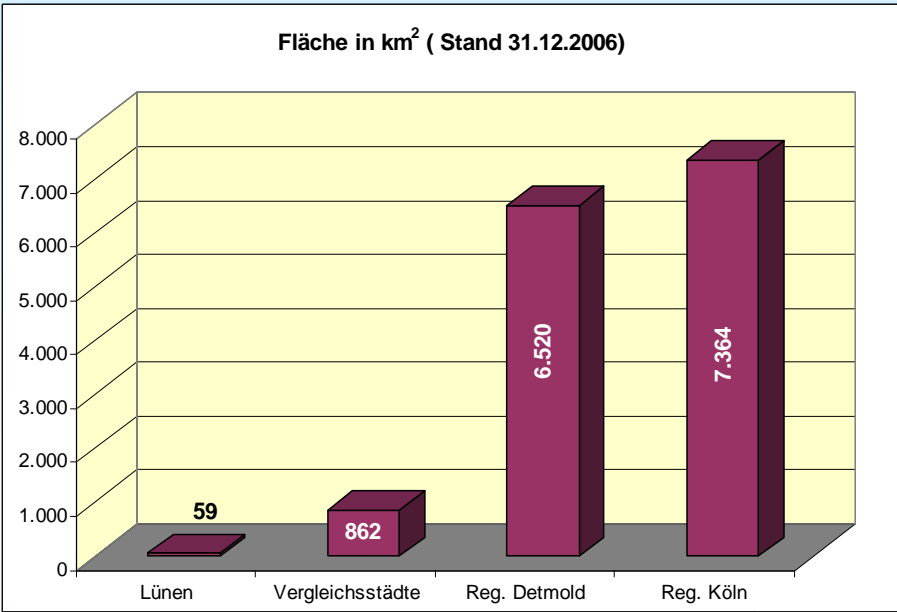
## zu ausgewählten Vergleichsstädten

Stadt	Einwohner	Quadratkilometer
Bergkamen	52.054	44,84
Bochum	383.743	145,44
Dortmund	587.624	280,40
Essen	583.198	210,37
Herne	169.991	51,41
Kamen	45.816	40,93
Unna	67.680	88,53
<b>Summe Vergleichsstädte</b>	<b>1.890.106</b>	<b>861,87</b>

## und ausgewählten Regierungsbezirken

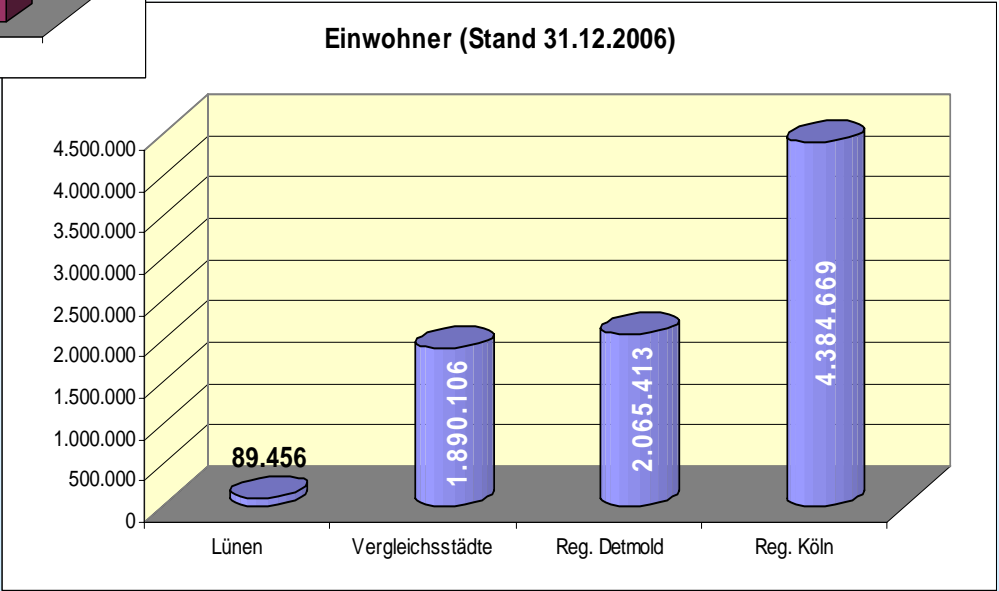
Regierungsbezirk	Einwohner	Quadratkilometer
Detmold	<b>2.065.413</b>	<b>6.519,97</b>
Köln	<b>4.384.669</b>	<b>7.364,60</b>

# Emissionen in Lünen



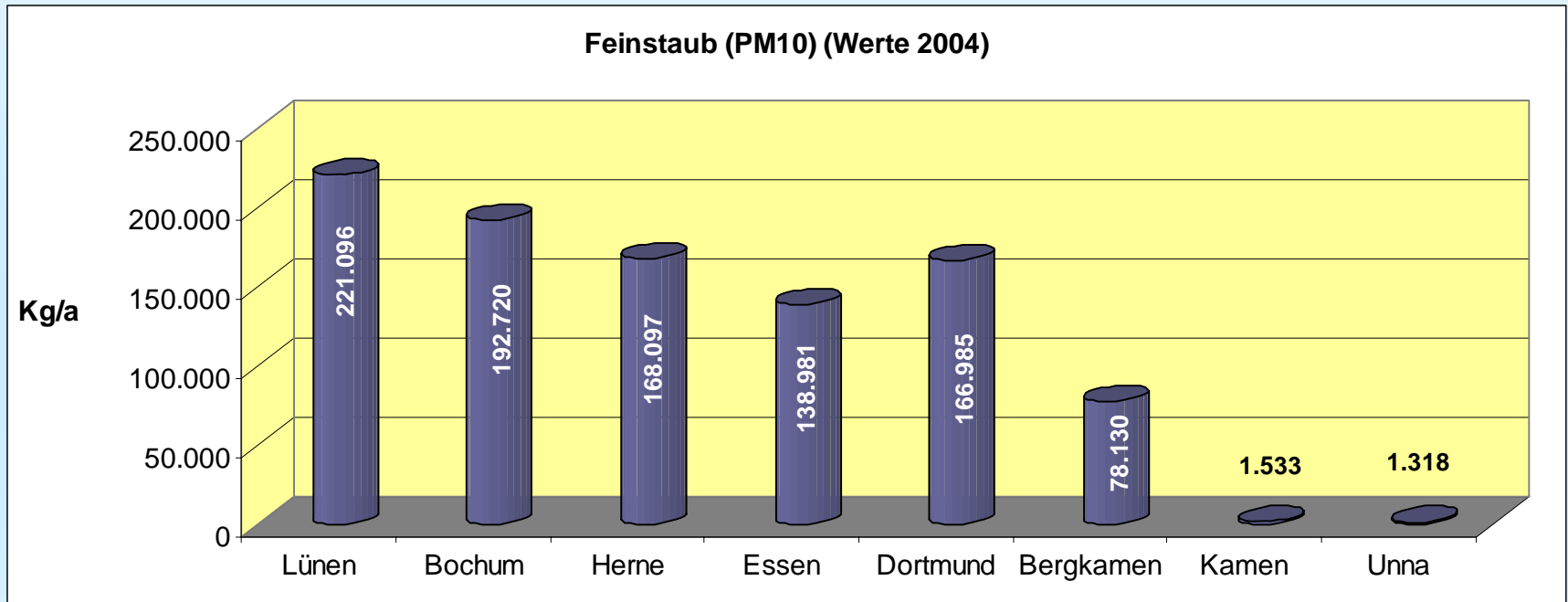
Lünen ganz klein  
bei Einwohner und Fläche.....

.....aber ein Gigant bei  
der Umweltbelastung in NRW



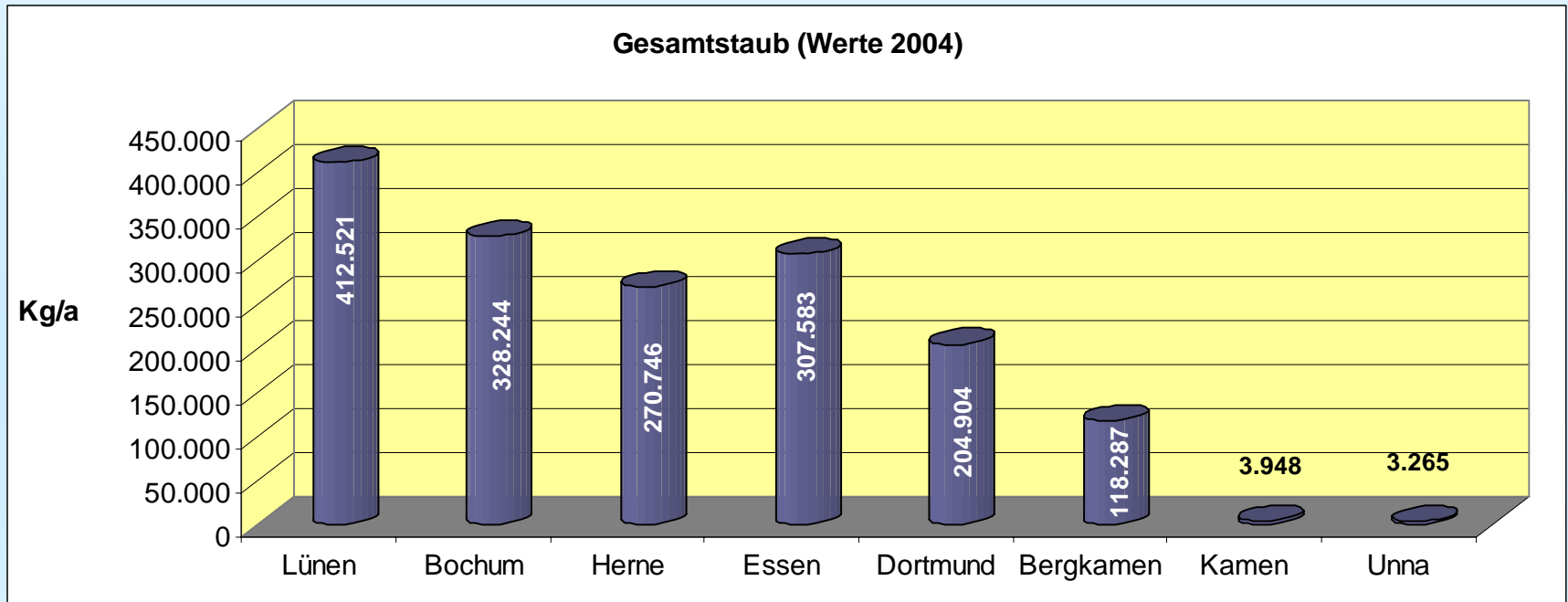
Quelle: Landesdatenbank NRW

# Emissionen in Lünen



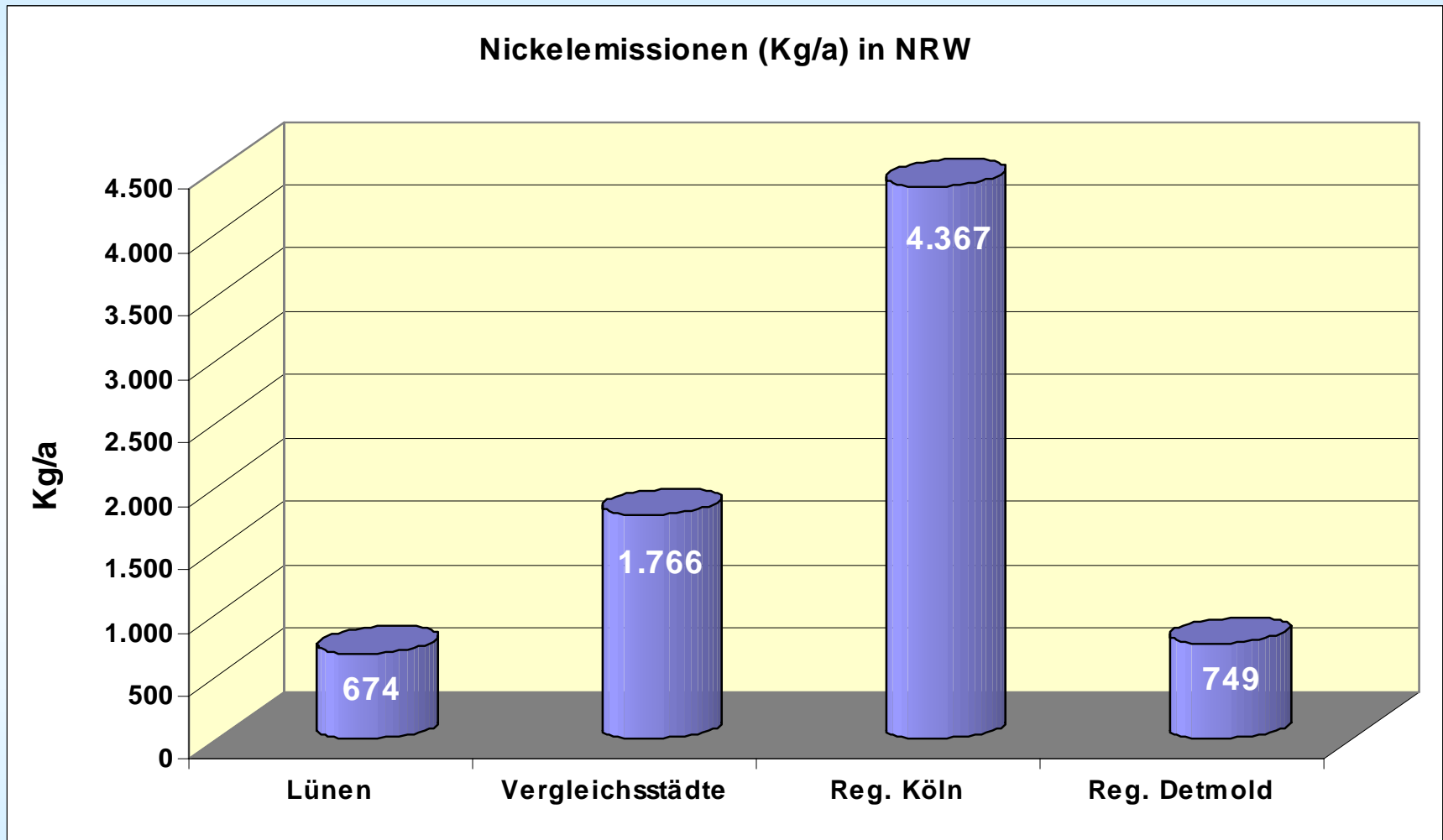
Quelle: Landesamt für Natur, Umwelt und Verbraucherschutz NRW (LANUV NRW)

# Emissionen in Lünen



Quelle: Landesamt für Natur, Umwelt und Verbraucherschutz NRW (LANUV NRW)

# Emissionen in Lünen

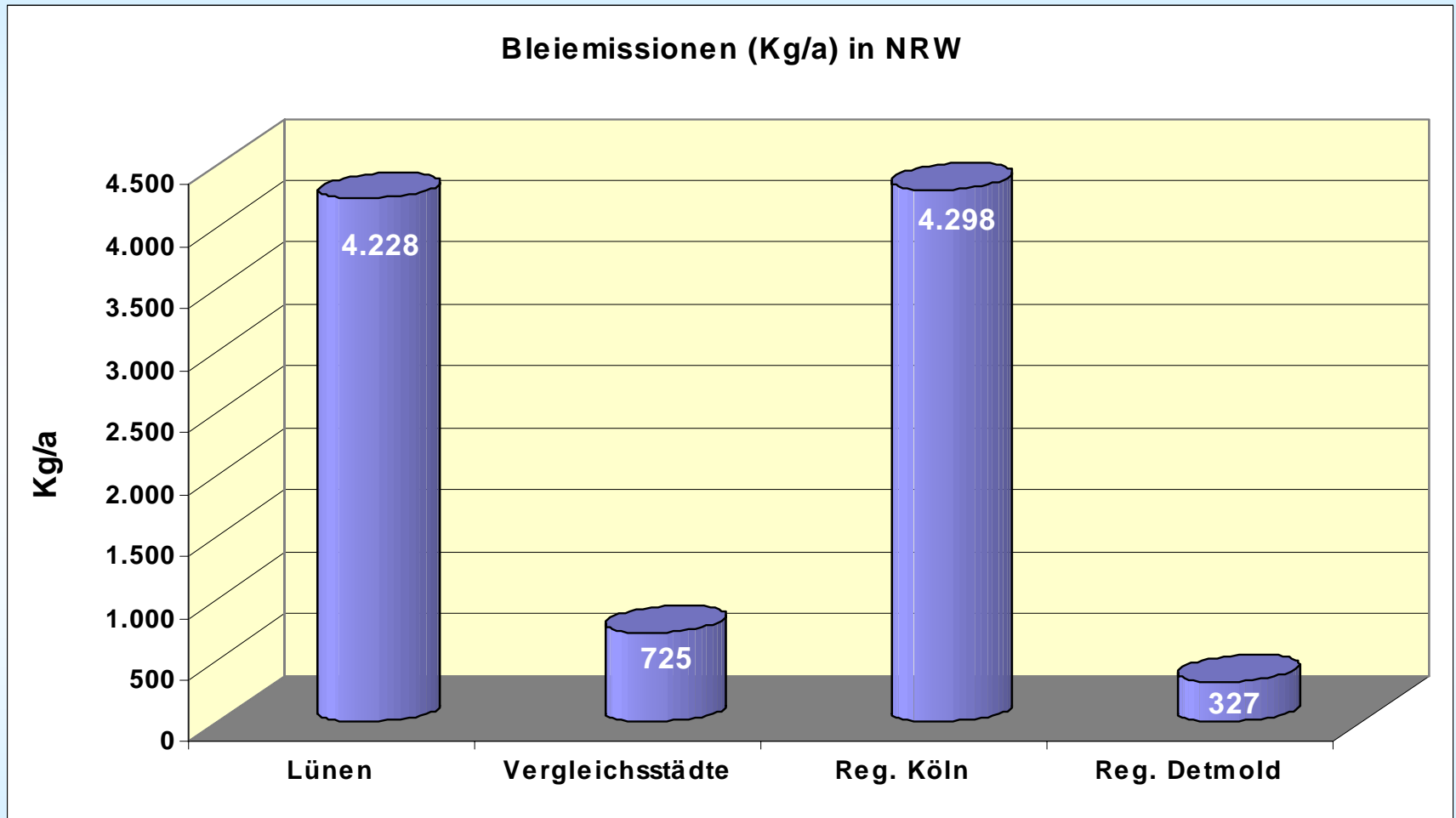


Quelle: Landesamt für Natur, Umwelt und Verbraucherschutz NRW (LANUV NRW)

[Details](#)

[Verursacher](#)

# Emissionen in Lünen



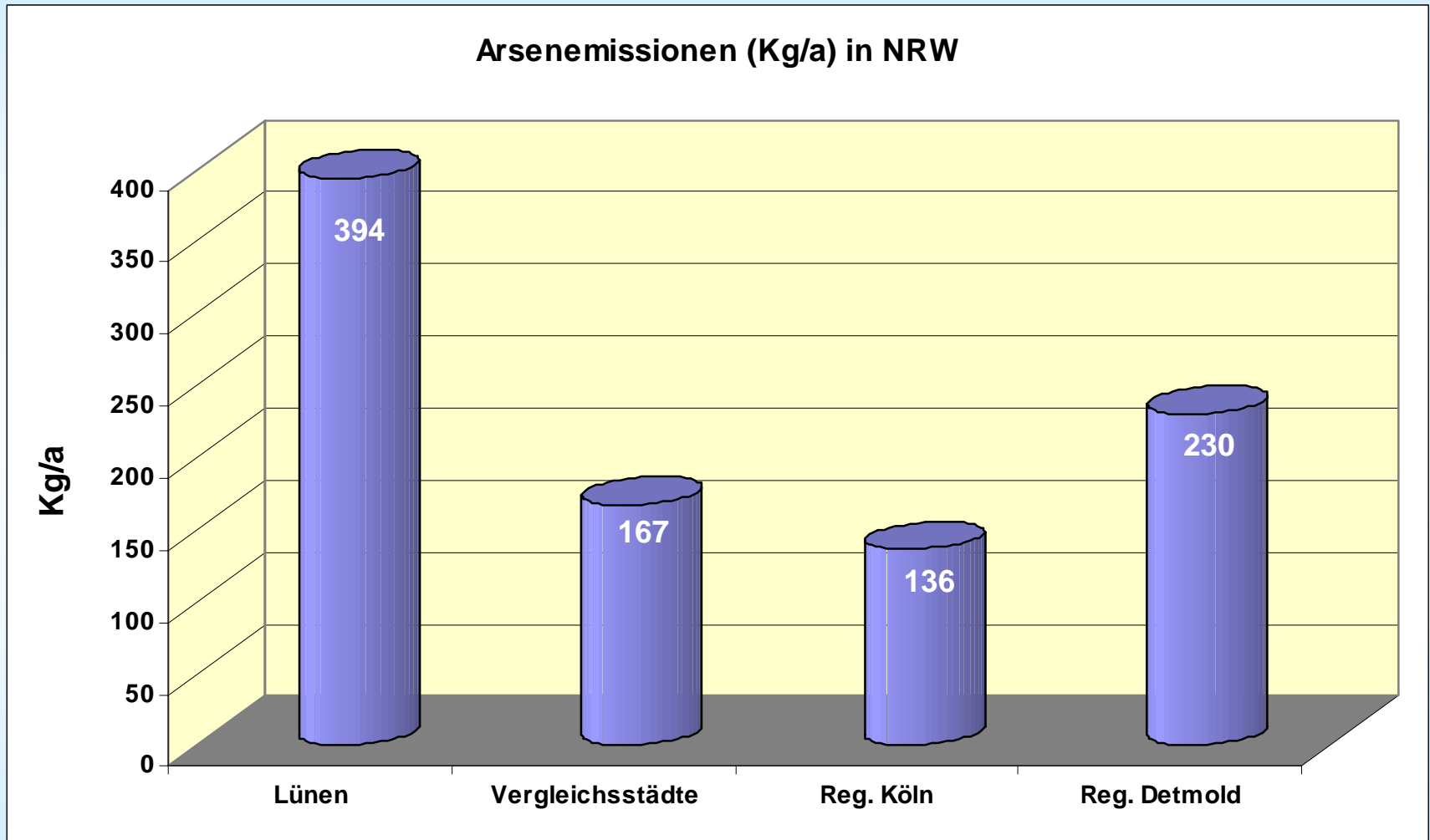
Quelle: Landesamt für Natur, Umwelt und Verbraucherschutz NRW (LANUV NRW)

[Details](#)

[Verursacher](#)



# Emissionen in Lünen

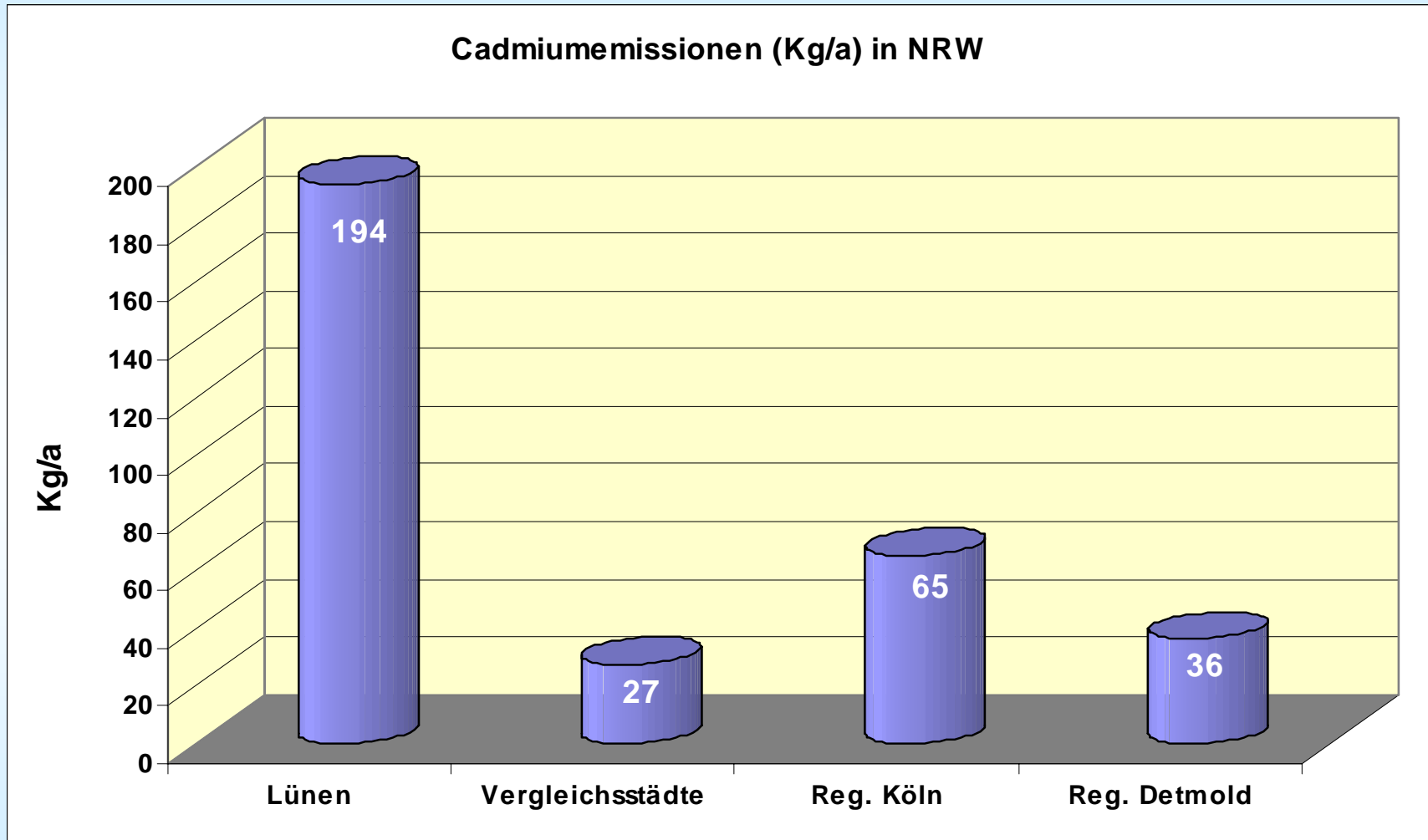


Quelle: Landesamt für Natur, Umwelt und Verbraucherschutz NRW (LANUV NRW)

[Details](#)

[Verursacher](#)

# Emissionen in Lünen

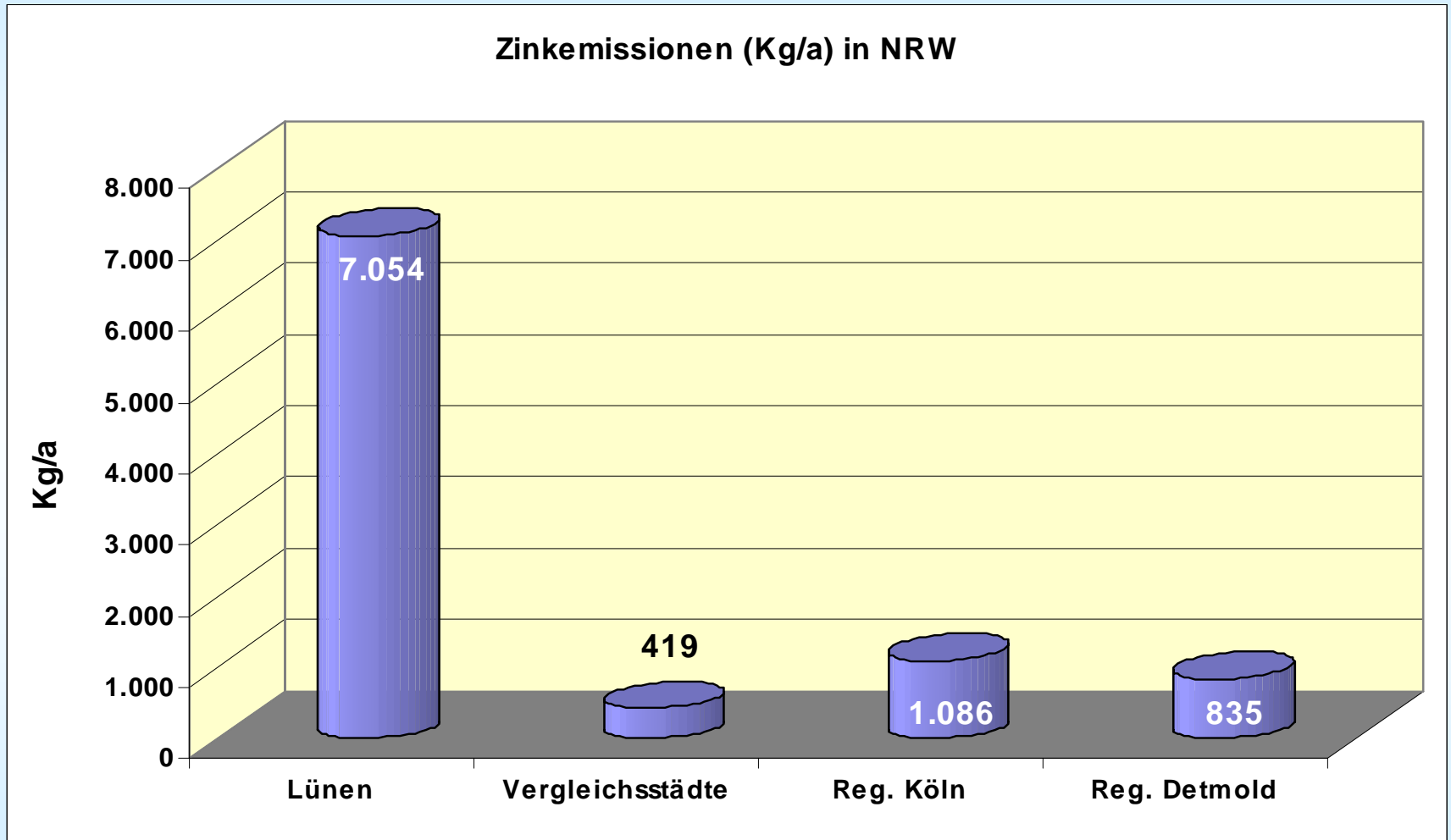


Quelle: Landesamt für Natur, Umwelt und Verbraucherschutz NRW (LANUV NRW)

[Details](#)

[Verursacher](#)

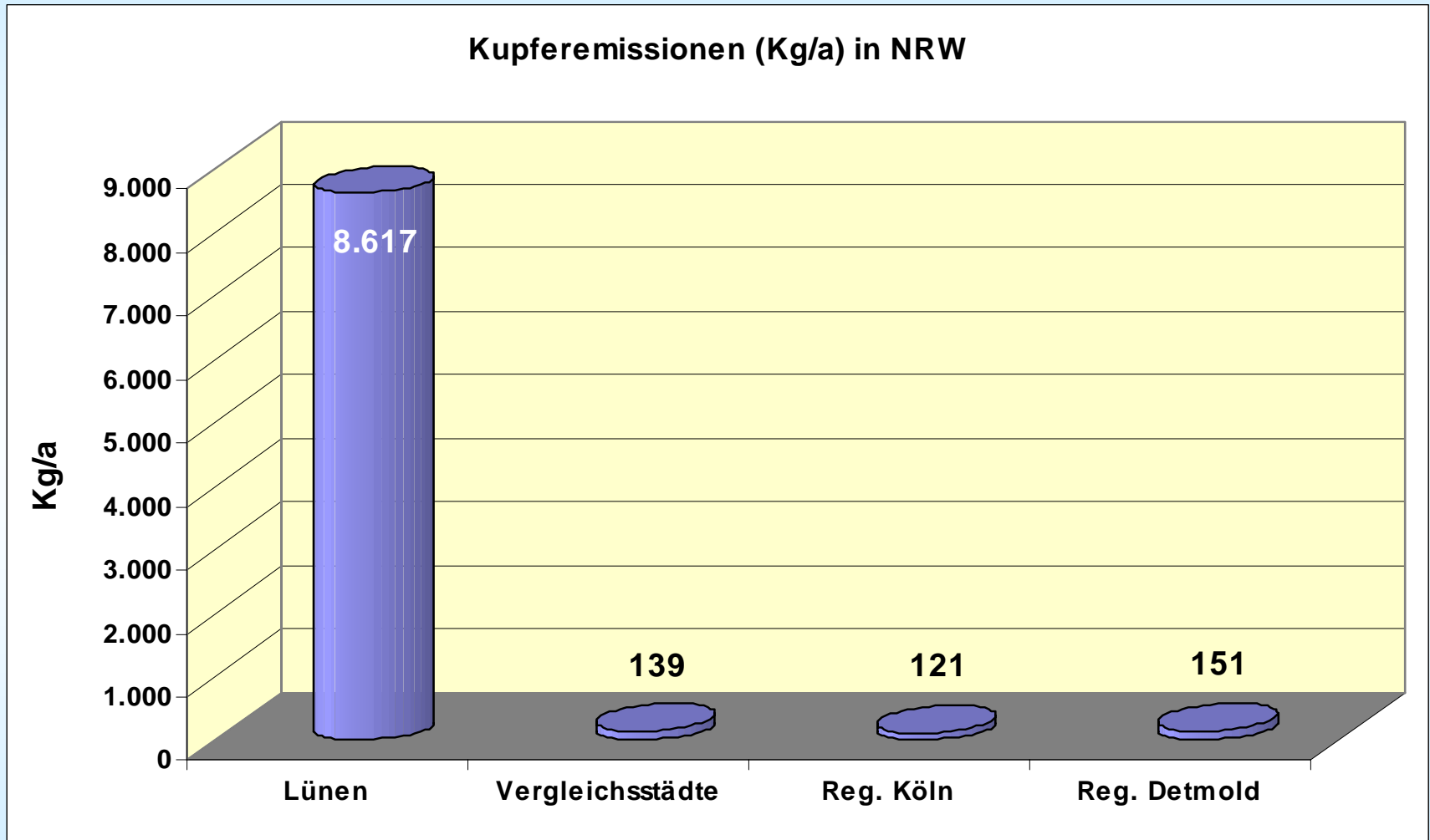
# Emissionen in Lünen



[Details](#)

[Verursacher](#)

# Emissionen in Lünen



Quelle: Landesamt für Natur, Umwelt und Verbraucherschutz NRW (LANUV NRW)

[Details](#)

[Verursacher](#)

# Immissionen in Lünen



Messpunkte für die Staubniederschlagsmessung in Lünen

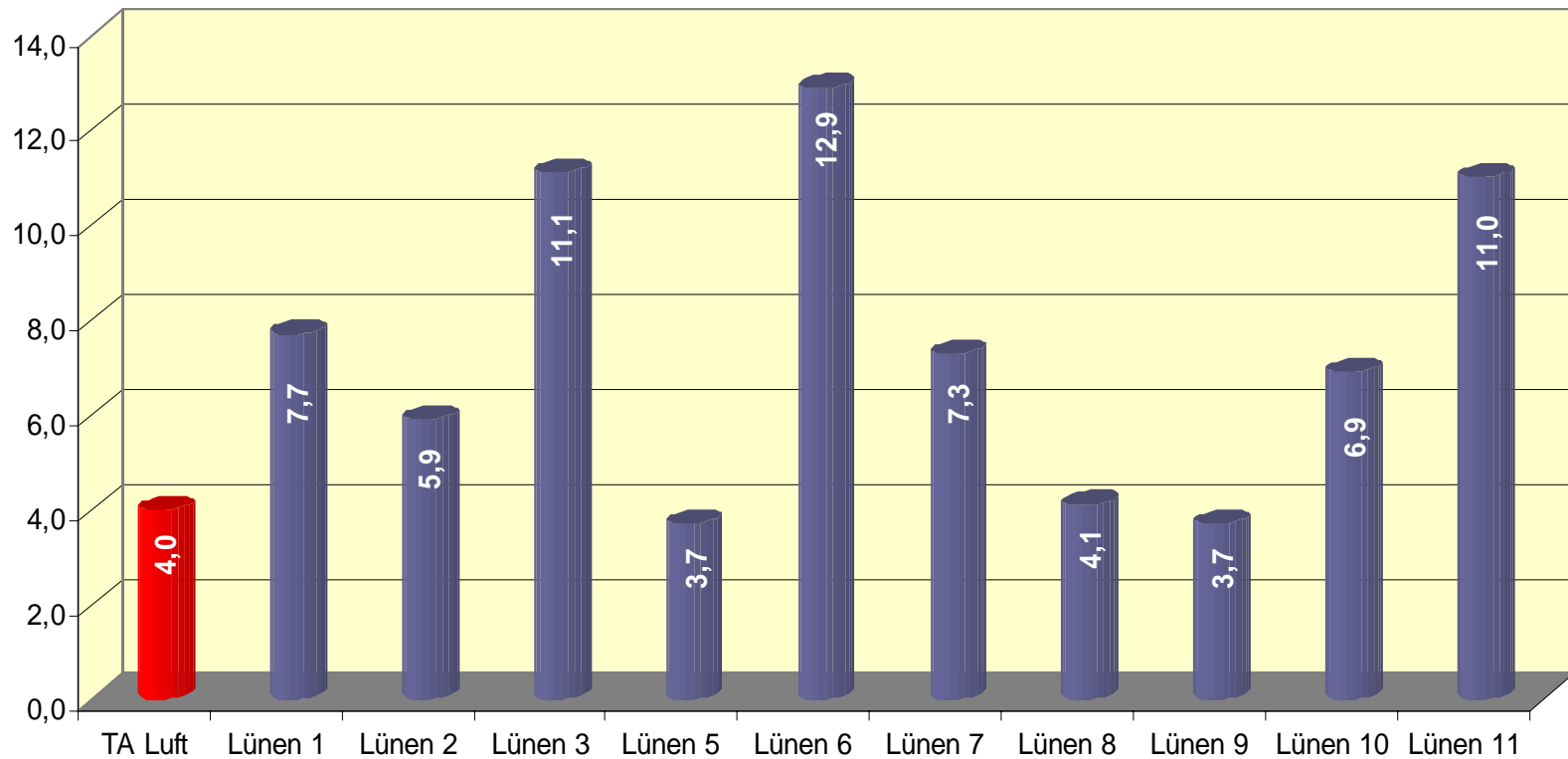
Quelle: Landesamt für Natur, Umwelt und Verbraucherschutz NRW (LANUV NRW)

# Immissionen in Lünen

		STN	Blei	Cadmium	Arsen	Nickel
		g/(m <sup>2</sup> *d)	µg/(m <sup>2</sup> *d)	µg/(m <sup>2</sup> *d)	µg/(m <sup>2</sup> *d)	µg/(m <sup>2</sup> *d)
	IW TA Luft	0,4	100,0	2,0	4,0	15,0
Jahr	Standort					
2007	LÜNE 1	0,180	140,8	1,8	7,7	51,6
	LÜNE 2	0,169	89,4	1,5	5,9	39,2
	LÜNE 3	0,117	264,5	3,1	11,1	68,3
	LÜNE 5	0,161	62,6	1,3	3,7	16,8
	LÜNE 6	0,146	162,1	2,6	12,9	68,1
	LÜNE 7	0,096	114,4	1,4	7,3	37,2
	LÜNE 8	0,144	62,6	0,9	4,1	23,3
	LÜNE 9	0,089	58,9	1,0	3,7	22,2
	LÜNE 10	0,083	90,6	1,3	6,9	32,5
	LÜNE 11	0,188	200,7	2,2	11,0	50,0

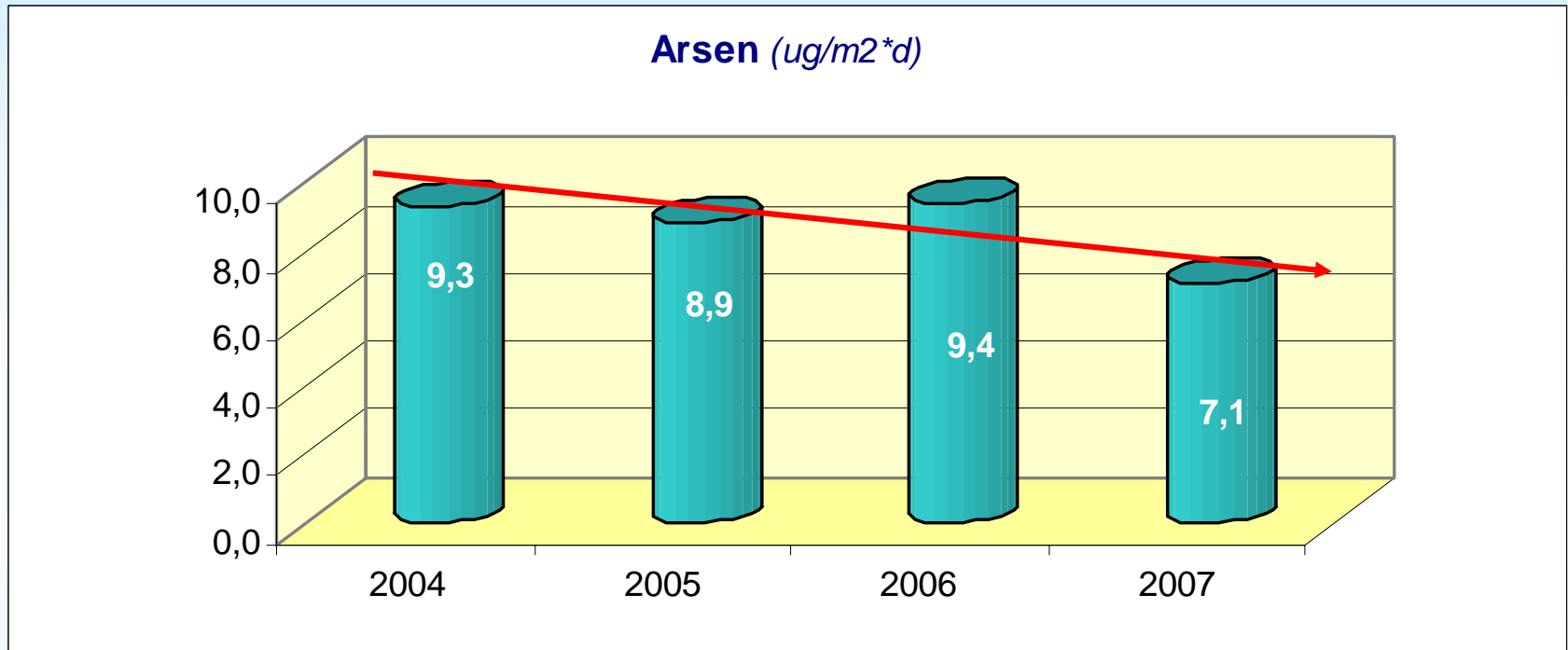
# Immissionen in Lünen

Arsen (Werte 2007)



Quelle: Landesamt für Natur, Umwelt und Verbraucherschutz NRW (LANUV NRW)

# Immissionen in Lünen



Zeitlicher Verlauf der Jahresmittelwerte für **Arsen**.

Es wurden nur die Messpunkte berücksichtigt, die im gesamten Zeitraum zur Verfügung standen.

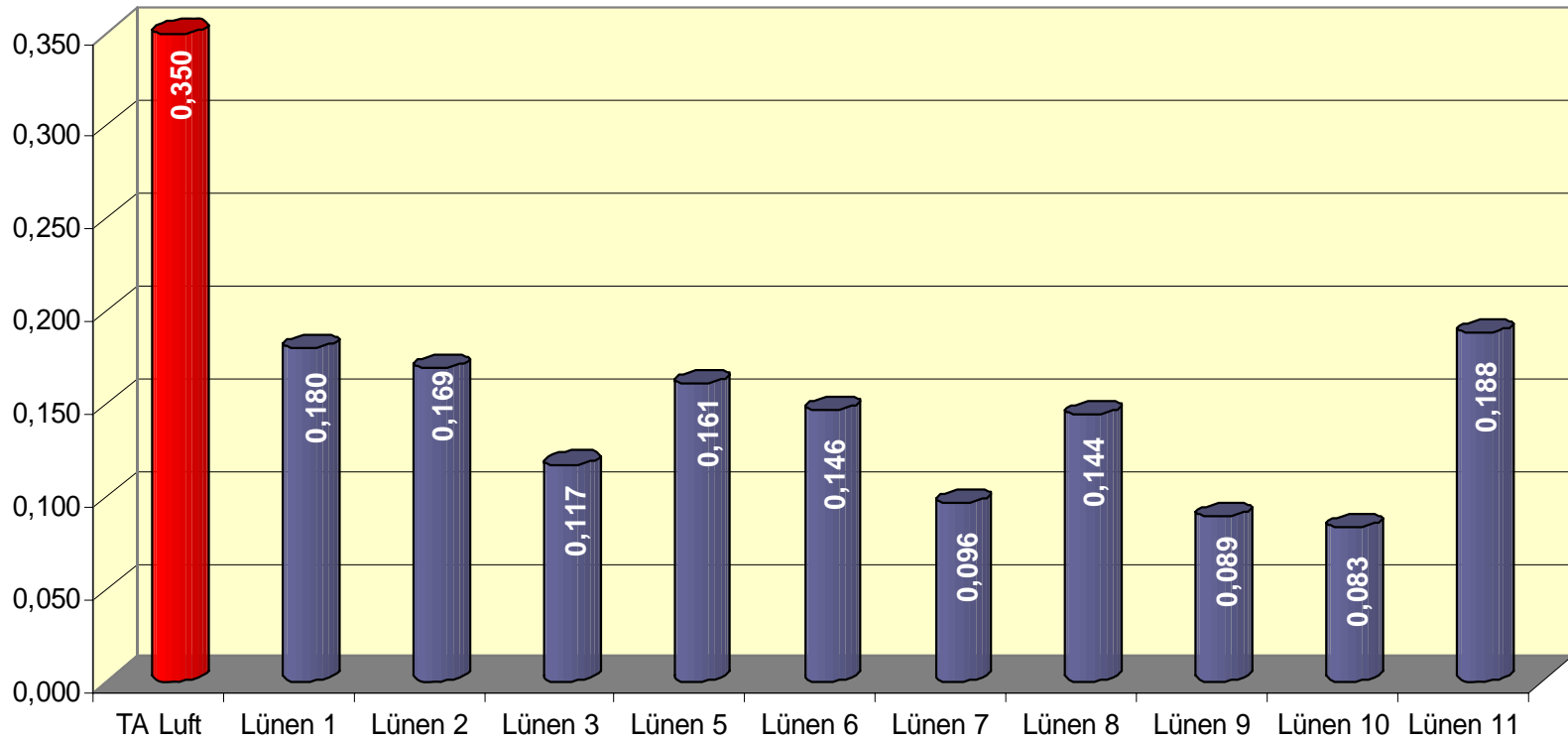
Bei allen Jahresmittelwerten handelt es sich um die Messpunkte 1-3 und 5-9

Tendenz **fallend**



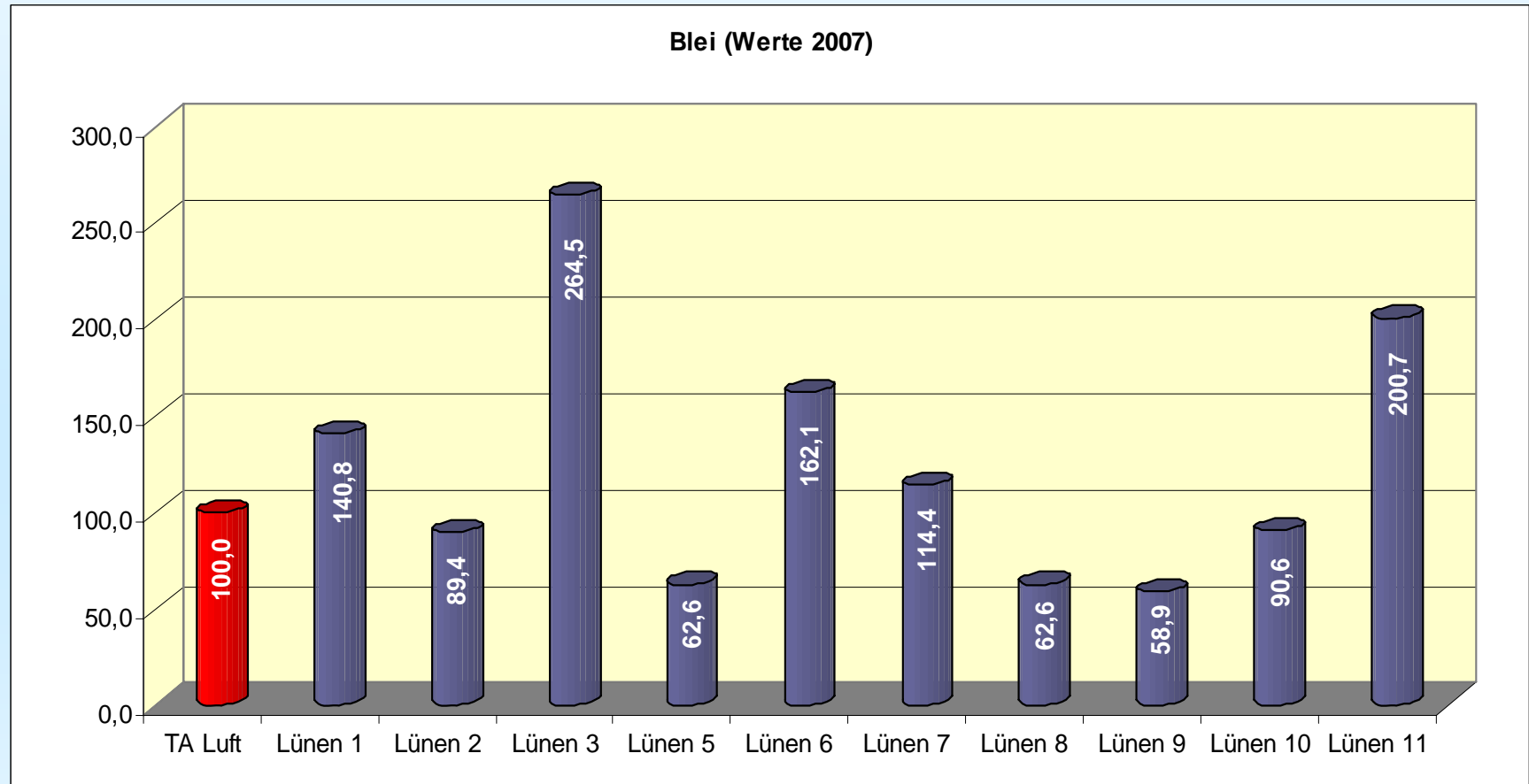
# Immissionen in Lünen

Staub (Werte 2007)



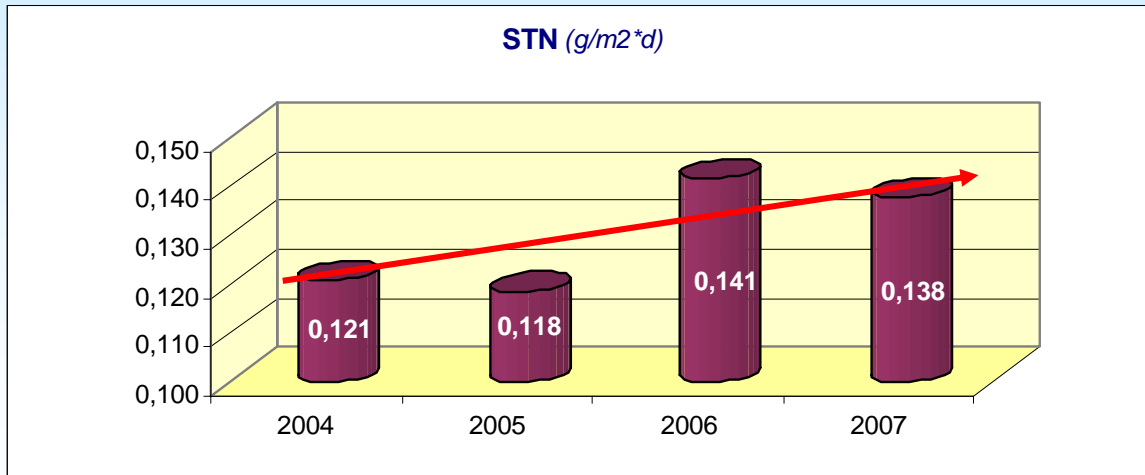
Quelle: Landesamt für Natur, Umwelt und Verbraucherschutz NRW (LANUV NRW)

# Immissionen in Lünen



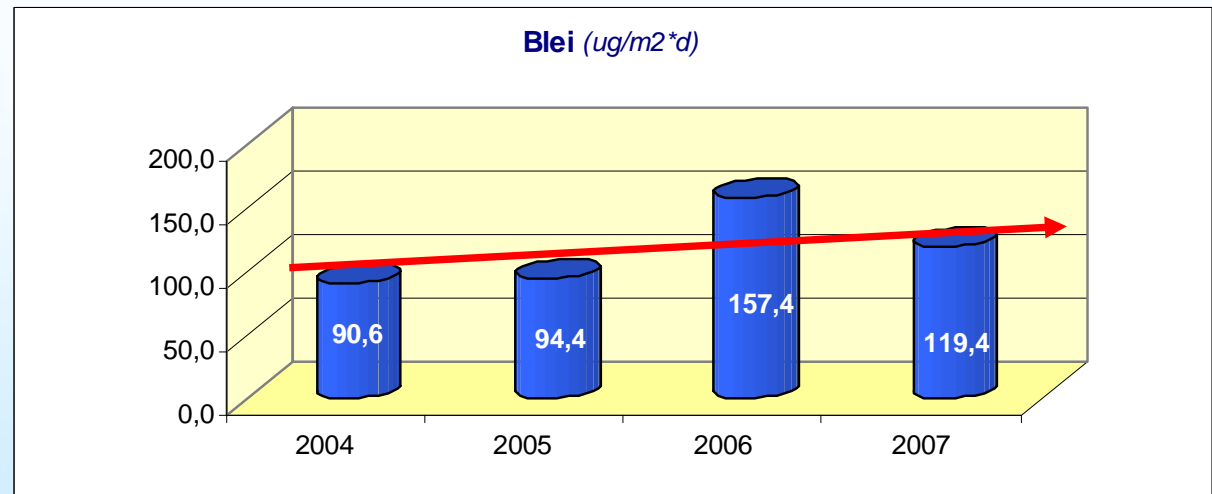
Quelle: Landesamt für Natur, Umwelt und Verbraucherschutz NRW (LANUV NRW)

# Immissionen in Lünen

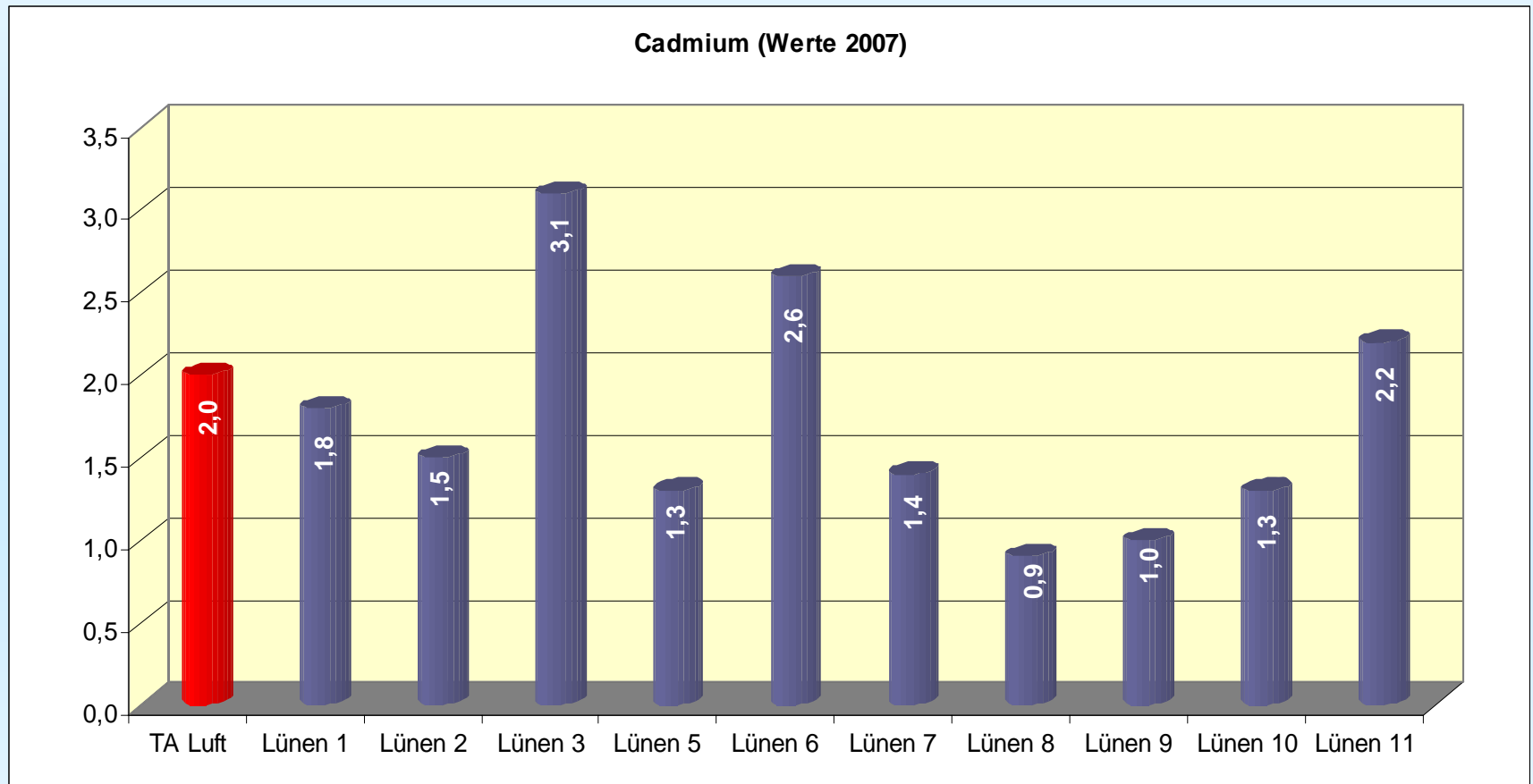


Zeitlicher Verlauf der Jahresmittelwerte für **Staubniederschlag**. Es wurden nur die Messpunkte berücksichtigt, die im gesamten Zeitraum zur Verfügung standen. Tendenz **steigend**

Zeitlicher Verlauf der Jahresmittelwerte für **Blei**. Es wurden nur die Messpunkte berücksichtigt, die im gesamten Zeitraum zur Verfügung standen. Tendenz **steigend**

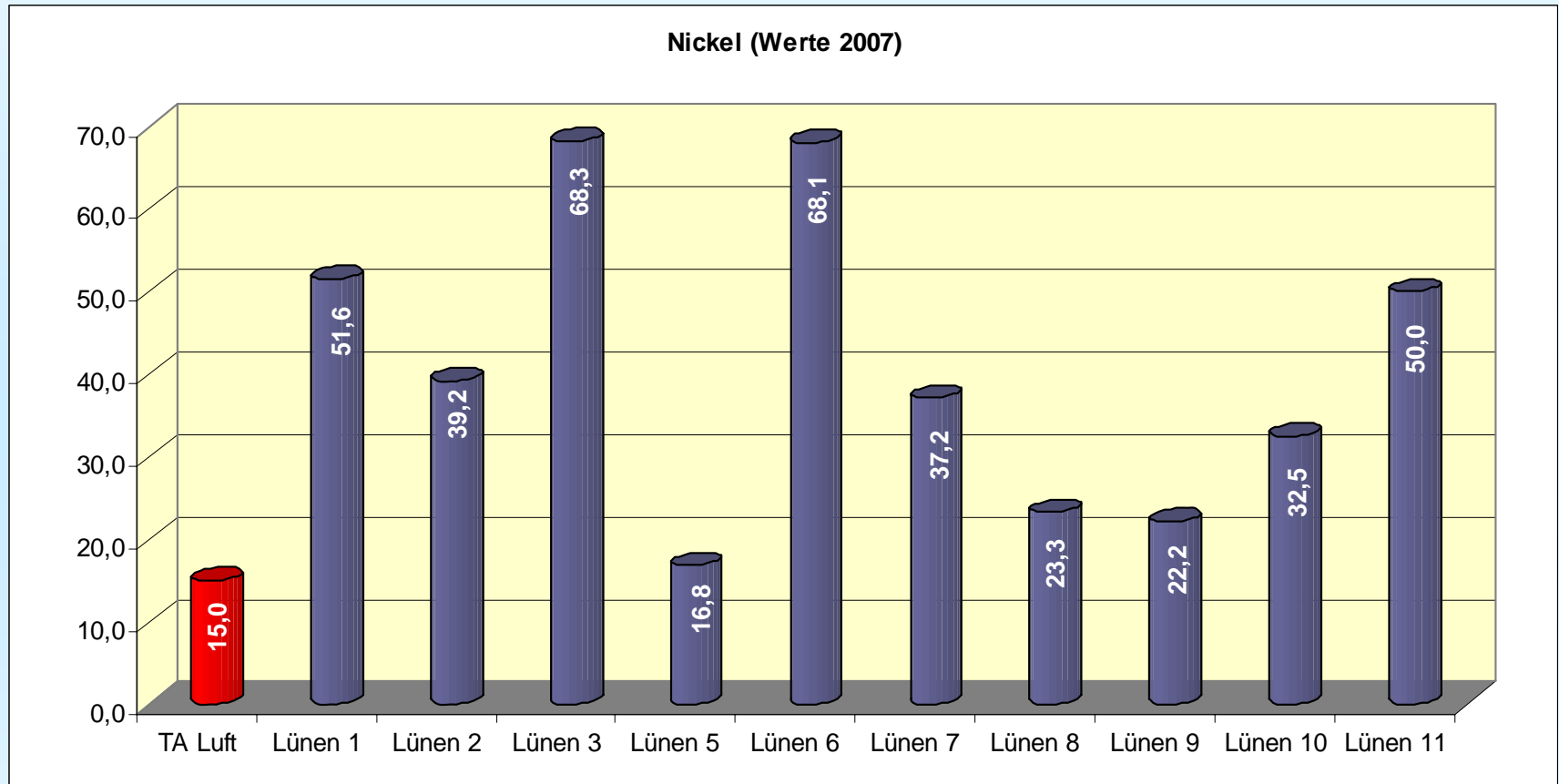


# Immissionen in Lünen

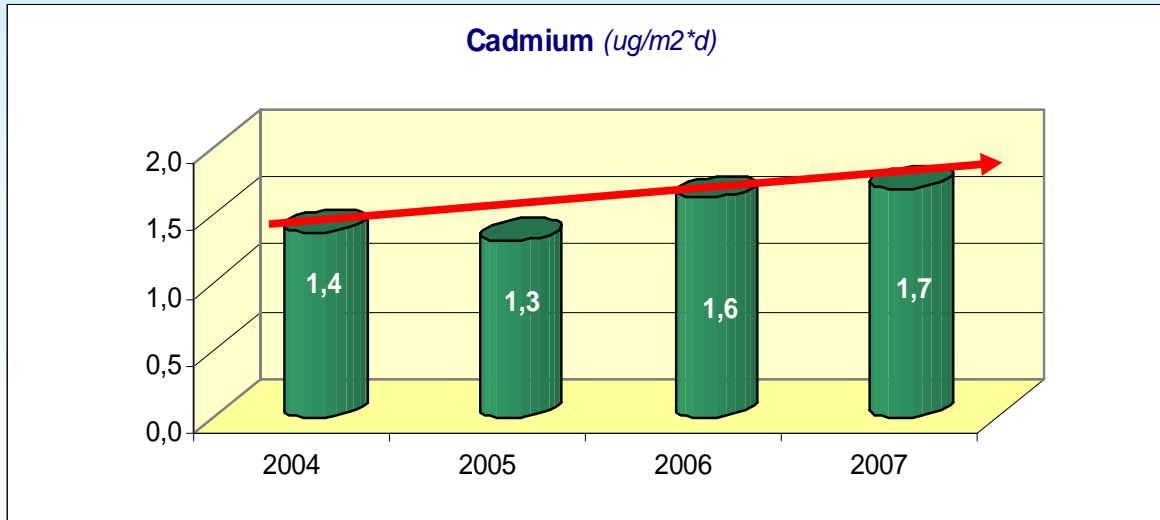


Quelle: Landesamt für Natur, Umwelt und Verbraucherschutz NRW (LANUV NRW)

# Immissionen in Lünen



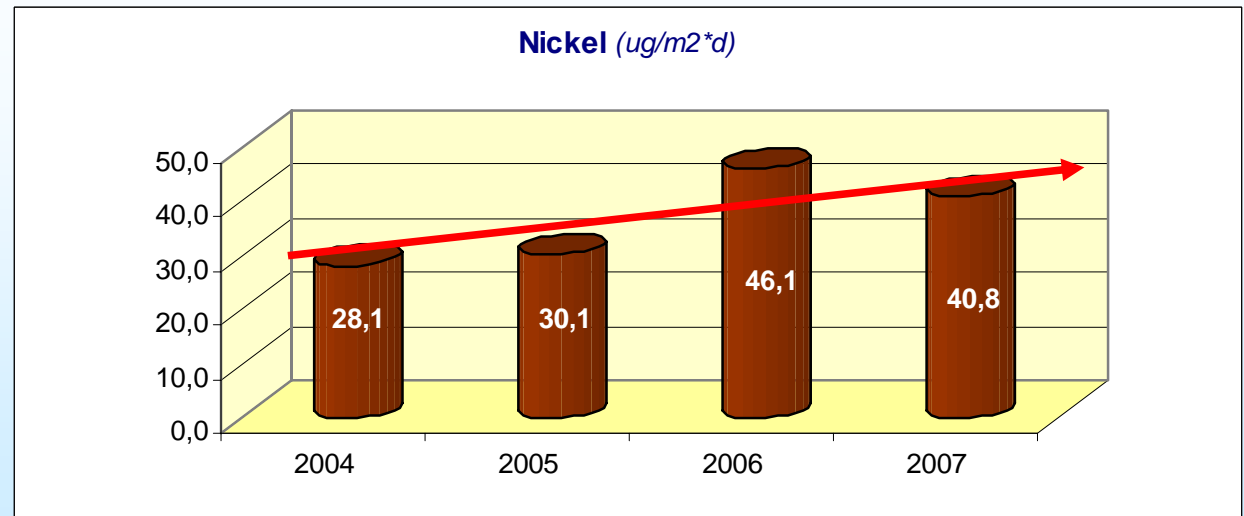
# Immissionen in Lünen



Zeitlicher Verlauf der Jahresmittelwerte für **Cadmium**.

Es wurden nur die Messpunkte berücksichtigt, die im gesamten Zeitraum zur Verfügung standen.  
Tendenz **steigend**

Zeitlicher Verlauf der Jahresmittelwerte für **Nickel**.  
Es wurden nur die Messpunkte berücksichtigt, die im gesamten Zeitraum zur Verfügung standen.  
Tendenz **steigend**



# Wirkung von lungengängigen Schwebstoffen in der Luft (Feinstäube und Schwermetalle) auf die Gesundheit

---

- ⇒ Kinder und Jugendliche erleiden eine deutliche Wachstumsverzögerung der Lunge, wenn sie in Regionen leben, die mit Feinstäuben belastet sind. Die Belüftung der Lunge wird messbar schlechter (Am J Respir Crit Care Med 2001)
- ⇒ Es traten jährlich 25.000 neue Fälle an Chronischer Bronchitis und 500.000 Fälle von Asthmakranken auf in Regionen, die mit Feinstäuben belastet sind. Diese Studie wurde von der WHO für Deutschland, die Schweiz und Österreich in Auftrag gegeben. (Lancet 2000).
- ⇒ Die staatliche Zeitung „China Daily“ berichtet im Oktober 2007, dass seit 2001 die Rate an Missbildungen bei Neugeborenen um 40% zugenommen hat, d.h. dass rund 1 Million Neugeborene von 20 Millionen davon betroffen sind. Besonders stark betroffen sind die Regionen, die um die zahlreichen Kohlekraftwerke des Landes liegen.
- ⇒ Überraschenderweise führt das Einatmen schadstoffhaltiger Luft zu einer deutlichen Zunahme an Todesfällen durch Herz-Kreislauf-Erkrankungen.(NEJM 2007)

# Wirkung von lungengängigen Schwebstoffen in der Luft (Feinstäube und Schwermetalle) auf die Gesundheit

---

## Fazit:

- ⇒ Die verschiedensten Schadstoffe in der Luft führen durch komplexe Wechselwirkungen im menschlichen Körper zu unübersehbaren Folgen für die Gesundheit, z. T. mit messbaren krankhaften Veränderungen.
- ⇒ Die Immissionsschutzgesetze sind von Politikern gemacht und nicht von Medizinern.
- ⇒ Die Immissionsschutzgesetze sind für eine einzelne industrielle Anlage ausgelegt und nicht für eine Anhäufung solcher Anlagen in Ballungsgebieten. Dort kommt es zu einer unzulässigen Summation von Schadstoffen.
- ⇒ Es gibt keine wissenschaftliche Studie, die zeigen würde, dass Kraftwerke und andere industrielle Anlagen problemlos und unschädlich sind.
- ⇒ Jedes Medikament muss nachweisen, dass es wenig schadet. Wo ist der Beipackzettel für solche Anlagen?



# Maßnahmenkatalog

---

- **Informationen an die Lüner Bürgerinnen und Bürger**
- **Umfassende, flächendeckende Analyse des Ist-Zustandes**
- **Untersuchungen der Schwermetallbelastungen der Lüner Bürgerinnen und Bürger (Gesundheitliche Reihenuntersuchungen, Kataster etc.)**
- **Untersuchungen der Schwermetalle auf Spiel- und Sportflächen**
- **Untersuchungen der Schwermetalle auf landwirtschaftlichen Flächen**
- **Erstellung eines Luftreinhalteplanes**
- **Erstellung eines Maßnahmenkonzeptes zur sofortigen dramatischen Senkung der Immissionen**
- **Stopp von Ansiedlungen weiterer Emittenten**
- **Stopp von Erweiterungsanträgen bestehender Emittenten**
- **Stopp weiteren Freiflächenverbrauchs durch Gewerbe- und Wohnbauflächen**
- **Erhaltung und Ausbau von Frischluftschneisen und Grünstrukturen**
- **Erstellung eines nachhaltigen Stadtentwicklungskonzeptes**

# **Für Ihre Aufmerksamkeit bedanken sich die Veranstalter**

- **BI „Stoppt den Landschaftsfraß“**
- **BI – Kontra Kohle Kraftwerke e.V. (i.Gr.)**
- **Arbeitskreis für Umwelt und Heimat e.V.**
- **Lüner Ärzte-Initiative**